



before

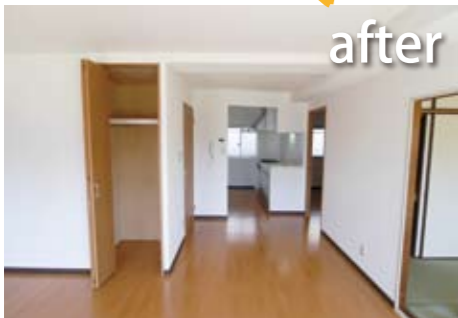
リビング西側と洋室を仕切る壁。今回はこれを撤去し洋室とリビングを一部屋にリノベーション。開口部が増えたことで、採光も増え全体的に明るい印象に。壁の一面だけアクセントクロスにすることで、モダンな印象に仕上げた。建具・床・クロスは全て新調しまるで新築のように生まれ変わった。



after

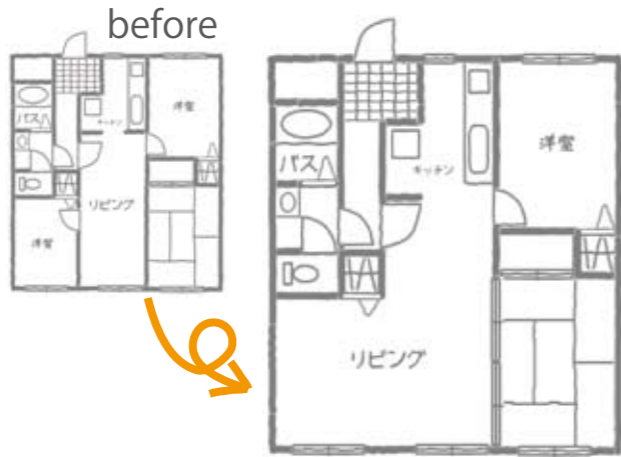


before



after

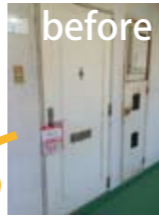
グレー系のフローリングを明るいブラウンに変更するだけで、部屋の印象もガラッと変わる。キッチンの壁一部を取り去ったことにより開放的な広がりを感じる



before

after

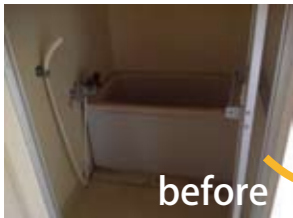
3LDK→2LDK リノベーション



before



after

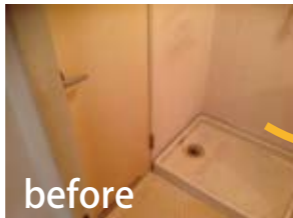


before

浴室は LIXILBP1116シリーズ アクセントパネルが高級感を演出。省エネ・節水を実現させたエコフルシャワーを標準装備。



after



before

不衛生になりがちな洗面所も抗菌加工のされたクロスを使用することにより、日々のお手入れがしやすく清潔感を保つことができる。



after



after

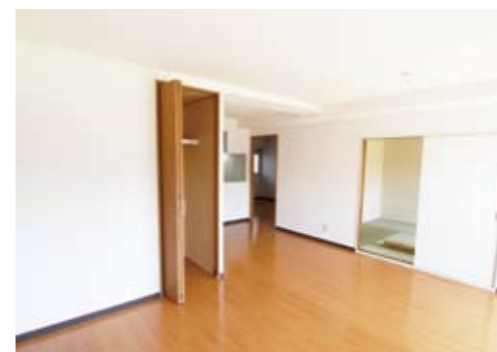
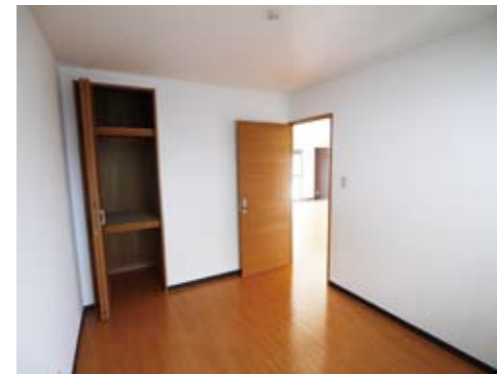
Before After



TOCLAS Bbシリーズ 仕様

【明石市K様邸】

明石駅徒歩圏内にあるK様邸。立地条件は良いものの、老朽化が進み、不便を感じるように。そこで、リノベーションをして賃貸へ出される事に。細切れに分断された空間を上手く広げることで、開放感のあるお部屋に変身しました。



Data

家族構成：賃貸用のためデータなし
費用：250万円
工事期間：3週間