



床よりも浴槽を低くし入りやすく。冬場は温度の低下が激しいタイルをパネルにすることで改善

壁一面に洗面台を設置し、収納も充実。清潔感を出すために全面白で統一。収納が増えたことで、掃除用具なども隠して収納できるようになった。



LIXILオフト使用



before



**point**  
一般家庭と違い、多くの方が使用することを考え、誰が使用しても使いやすく、掃除がしやすい配置にこだわりました。

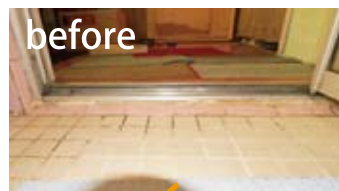


after

浴室の一面をアクセントパネルにミントグリーンがさわやかな印象  
LIXIL BPシリーズ1216を使用



# Before After



グループホームという事で介助がしやすいように配慮し、すべての段差をなくしバリアフリーに。



after

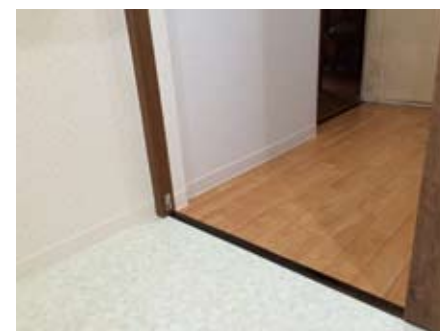


独立したトイレを洗面と一体にすることで介助がしやすい広さを出すとともに衛生面での配慮もし清掃が非常にしやすい状態になった。

LIXILアメージュリ排水芯可変タイプ使用



after



## 【神戸市西区S様邸】

民家をグループホームへと仕様変更するため清潔感とバリアフリーを重視。介助の方と使用することを考え空間を最大限活かし広さを持たせました。

## Data

- 家族構成：ホーム利用
- 施工箇所：2階建て2階水廻り全般
- 費用：50万円
- 工事期間：1週間